

CONCORSO PUBBLICO PER TITOLI ED ESAMI PER LA COPERTURA DI N. 2 POSTI A TEMPO INDETERMINATO DI COLLABORATORE PROFESSIONALE SANITARIO - TECNICO SANITARIO DI LABORATORIO BIOMEDICO -CAT. D – DA ASSEGNARE N. 1 ALLA SEDE TERRITORIALE DI FORLI' E N. 1 ALLA SEDE TERRITORIALE DI MILANO DELL'ISTITUTO.

PROVA SCRITTA N° 1

1. Modalità di invio al laboratorio e conservazione di un campione per esame microbiologico?
2. Come vengono conservati i campioni per esame istologico?
3. Qual è il colorante di contrasto nella colorazione di Gram?
4. Qual è la caratteristica dei terreni selettivi?
5. In microbiologia cosa si intende per terreno solido differenziale?
6. Il MacConkey è un terreno di tipo (selettivo/differenziale/arricchimento/ecc.)?
7. Qual è la funzione dell'Agar utilizzato nei terreni solidi?
8. Cosa si intende per antibiogramma?
9. Dispositivi di protezione individuali: elencarne almeno 3
10. Elenca tre tecniche sierologiche?
11. Nell'ambito del sistema Qualità, cosa si intende per "Non Conformità"?
12. Con quale matrice utilizzeresti la tecnica delle membrane filtranti per l'isolamento batterico?
13. Cosa si intende con l'acronimo SAR?
14. Quali informazioni devono essere presenti sull'etichetta di un reagente preparato in laboratorio?
15. Per quali microrganismi viene utilizzata la colorazione di Ziehl-Neelsen?
16. Cosa si intende per "aliquota"?
17. In una reazione di sieroagglutinazione lenta, la presenza del bottone è da intendersi come reazione positiva o negativa?
18. Indicami un batterio ossidasi positivo e uno ossidasi negativo?
19. Che cosa si intende per microrganismo mesofilo?
20. Fammi un esempio di lievito di interesse clinico
21. Quale è lo scopo del becco bunsen in un laboratorio di batteriologia?
22. Cosa si intende per "pericolo"?

23. Cosa si intende per DPI?
24. Secondo il DECRETO LEGISLATIVO 9 aprile 2008, n. 81 cosa si intende per agente biologico del gruppo 4?
25. Secondo il DECRETO LEGISLATIVO 9 aprile 2008, n. 81, in quale gruppo è compresa la *Francisella tularensis subsp holarctica*?
26. Quando viene applicata una differenza di potenziale ai poli di una cella elettroforetica, le molecole di DNA migrano verso il catodo o l'anodo?
27. Cosa si intende per ripetibilità di un metodo?
28. Nella colorazione di Gram, il *Clostridium sordelli*, di che colore appare?
29. Indicare il nome di un batterio produttore di spore
30. Indicare il nome di almeno un batterio che mostra satellitismo allo *Staphylococcus aureus*

PROVA SCRITTA N° 2

1. L'acido resistenza è una caratteristica tintoriale di quali batteri?
2. Quali sono i DPI da utilizzare in un laboratorio di classe II?
3. Qual è la colorazione morfologica elettiva che si utilizza sui campioni in un laboratorio di istologia?
4. Qual è la caratteristica dei terreni di arricchimento?
5. Il TKT è un terreno di tipo (selettivo/differenziale/arricchimento/ecc.)?
6. Qual è la funzione dell'antibiotico utilizzato nei terreni di coltura?
7. Nell'ambito del sistema Qualità, cosa si intende per Azione Correttiva?
8. Quali tecniche conosci per l'isolamento dei batteri dall'acqua?
9. Cosa si intende con l'acronimo SAL?
10. Quali informazioni devono essere presenti sull'etichetta di un reagente preparato in laboratorio?
11. Elencare almeno 5 microrganismi Gram +
12. Cosa si intende per "unità campionaria"?
13. In una reazione di fissazione del complemento, la presenza di emolisi è da intendersi come reazione positiva o negativa?
14. Che cosa si intende per MIC e quale è il suo significato
15. Quale acido nucleico tra DNA e RNA è il più labile?
16. A cosa serve una autoclave?

17. Cosa si intende per esame colturale eseguito in anaerobiosi?
18. Quale è la funzione della cappa chimica?
19. Cosa si intende per "rischio"?
20. Gli indumenti di lavoro ordinari e le uniformi non specificamente destinati a proteggere la sicurezza e la salute del lavoratore, sono dei DPI?
21. Secondo il DECRETO LEGISLATIVO 9 aprile 2008, n. 81 cosa si intende per agente biologico del gruppo 2?
22. Secondo il DECRETO LEGISLATIVO 9 aprile 2008, n. 81, in quale gruppo è compresa la *Coxiella burnetii*?
23. Cosa indica il Ct (threshold cycle) in una reazione di Real-Time PCR?
24. A quale scopo viene utilizzata la proteinasi K per l'estrazione del DNA?
25. Qual è il fissativo d'elezione per i preparati istologici?
26. Cosa si intende per specificità di un metodo?
27. Nella colorazione di Gram, la *Salmonella*, di che colore appare?
28. Indicare il nome di un batterio produttore di tossine.
29. Indica il nome di un batterio ossidasi positivo e uno ossidasi negativo
30. Cosa si intende per diagnosi indiretta?

PROVA SCRITTA N° 3

1. Che tipo di batteri evidenzia la colorazione di Ziehl-Neelsen?
2. Qual è la caratteristica dei terreni differenziali?
3. Il Gassner è un terreno di tipo (selettivo/differenziale/arricchimento/ecc.)
4. Qual è la funzione dell'colorante utilizzato nei terreni di coltura?
5. Gli streptococchi sono catalasi...
6. Lo *Streptococcus agalactiae* è emolitico se seminato su agar sangue?
7. Quali sono i DPI da utilizzare in un laboratorio di classe III?
8. Nell'ambito del sistema Qualità, cosa si intende per azione preventiva?
9. Con quale tecnica è possibile isolare l'*Escherichia coli* dall'acqua?
10. Cosa si intende con l'acronimo ELISA?
11. Quali informazioni devono essere presenti sull'etichetta di un reagente preparato in laboratorio?

12. Elencare almeno 5 microrganismi Gram –
13. Qual è la differenza tra aliquota e unità campionaria?
14. In una reazione di sieroaagglutinazione lenta, l'assenza del bottone è da intendersi come reazione positiva o negativa?
15. Indica due batteri che possono essere discriminati dal test della catalasi e che tipo di reazione ti aspetti
16. Fare un esempio di batterio anaerobio
17. Quale è la funzione della cappa a flusso laminare?
18. Quando devono essere impiegati i DPI?
19. Secondo il DECRETO LEGISLATIVO 9 aprile 2008, n. 81 cosa si intende per agente biologico del gruppo 3?
20. Secondo il DECRETO LEGISLATIVO 9 aprile 2008, n. 81, in quale gruppo è compreso *Erysipelothrix rhusiopathiae*?
21. Cosa si intende per agente biologico?
22. Quale colorante si utilizza abitualmente per il gel di agarosio che consente la visualizzazione degli acidi nucleici migranti?
23. Cosa si intende per riproducibilità di un metodo?
24. Cosa indica l'acronimo MIC?
25. Indica un test rapido per discriminare gli Stafilococchi dagli Stretococchi?
26. Come appaiono con la colorazione di Gram le spore del *Clostridium*?
27. Indica il nome di un batterio esulina positivo e uno esulina negativo
28. Da quale matrice viene eseguita la ricerca di *Trichinella*?
29. Cosa si intende per diagnosi diretta?
30. La dicitura R46 in etichetta indica che la sostanza è corrosiva, irritante, cancerogeno o che può provocare alterazioni genetiche?

PROVA PRATICA N° 1

1. Descrivere le differenze tra disinfezione e sterilizzazione e principi attivi utilizzabili
2. Quali sono i principali pericoli chimici in un laboratorio di microbiologia

PROVA PRATICA N° 2

1. Metodi di disinfezione
2. Quali sono i principali pericoli fisici in un laboratorio di microbiologia?

PROVA PRATICA N° 3

1. Metodi di sterilizzazione
2. Quali sono i principali pericoli microbiologici in un laboratorio di microbiologia?

PROVA ORALE N° 1

1. Il candidato osservi le immagini e descriva quello che vede



2. Informatica: Cos'è la PEC?

PROVA ORALE N° 2

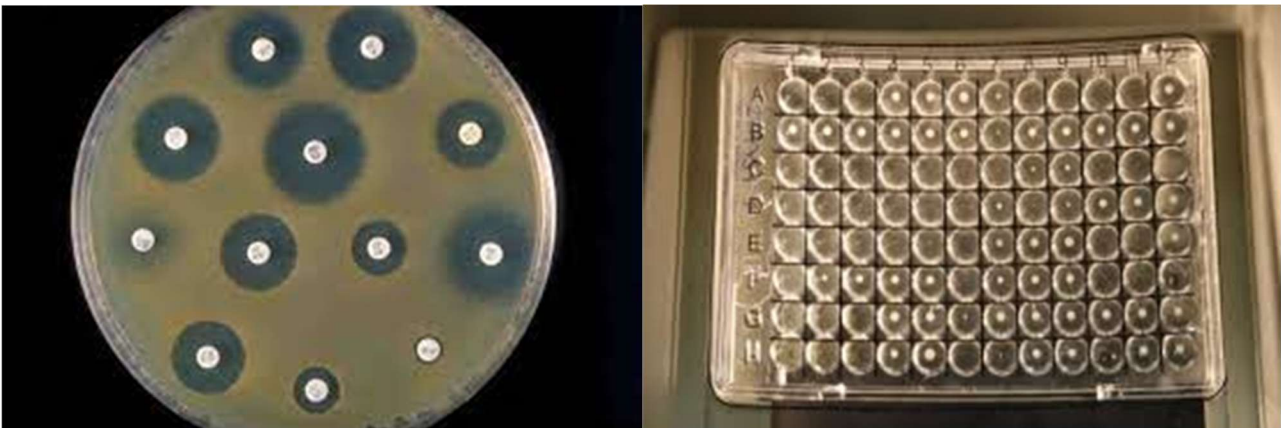
1. Il candidato osservi l'immagine e descriva quello che vede



2. Informatica: Che cosa vuol dire fare il backup?

PROVA ORALE N° 3

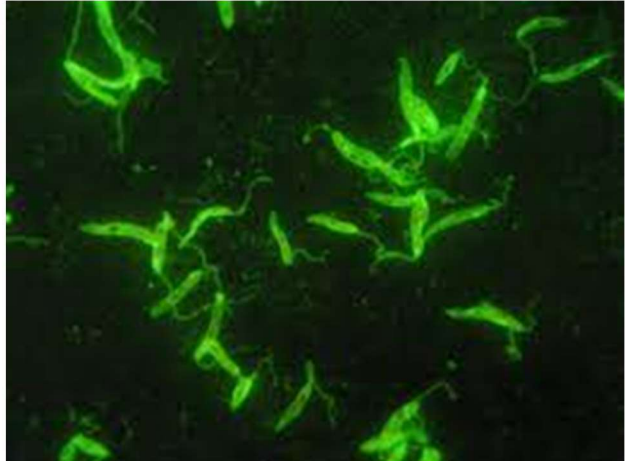
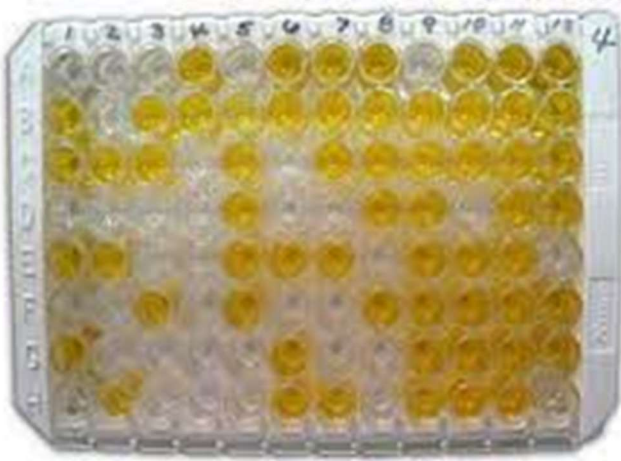
1. Il candidato osservi le immagini e descriva quello che vede



2. Informatica: A cosa serve il programma Word?

PROVA ORALE N° 4

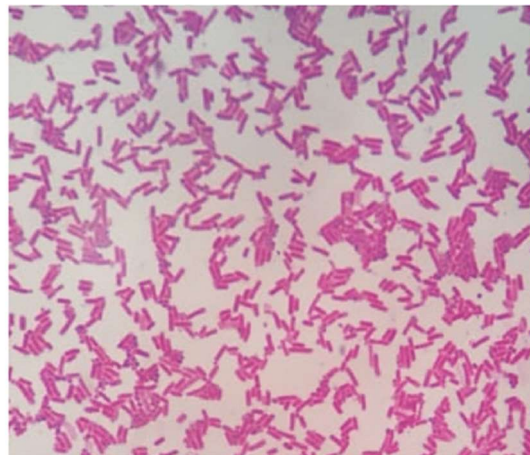
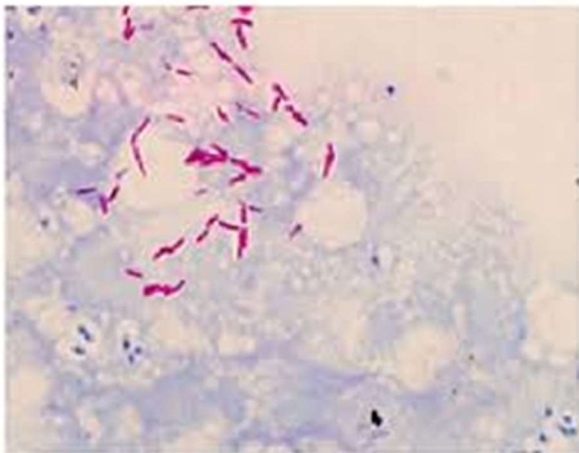
1. Il candidato osservi le immagini e descriva quello che vede



2. Informatica: Come si allega un documento ad una mail?

PROVA ORALE N° 5

1. Il candidato osservi le immagini e descriva quello che vede



2. Informatica: Che tipo di formato è MP3?